



DESIGN

BUSINESS CARD

PAMPHLET

POSTER

CLEAR FILE

COMPANY LOGO



PAMPHLET

【パンフレットデザイン】

エムケー榎山グループ

「佐久平に新たな産業を興し、人を育て、地域の人々と共に郷土の生活と文化の向上を図る。」という、先代社長の創業の志を経営理念として受け継ぎ、時代のニーズをとらえ、時代のトレンドに乗せ、技術領域を拡大させながら事業の多角化を展開し、複合開発型企業をめざすエムケー榎山グループです。

エムケー榎山グループ

- エムケーカシヤマ (MK KASHIYAMA)
- ベトナム吉田 (VIETNAM YOSHIDA CO., LTD.)
- 長野吉田工業 (NAGANO YOSHIDA INDUSTRY)
- ウインテック (WINTEC)
- ウインマックス (WINMAX)
- サンテ・アン (SANTÉ AN)
- シェミージャパン (SHEMI JAPAN)
- 榎山金型工業 (KASHIYAMA KANAGATA INDUSTRY)
- MK KASHIYAMA インドネシア (MK KASHIYAMA INDONESIA)
- MK KASHIYAMA シンガポール (MK KASHIYAMA SINGAPORE)
- 榎山商店 (持株会社)



〒385-0009 長野県佐久市小田井1077
TEL:0267-68-7122 FAX:0267-68-7102
info@wtmkg.co.jp



佐久平に新たな工業を興し 人を育て 地域の人々と共に郷土の生活と文化の向上を図る

ウインテック株式会社は長野県佐久市に射出成形に関わる事業を軸として、プラスチック成形・加工を金型設計から一貫して行っております。昨今、社会環境、事業環境の激しい変化の中でお客様より信頼される企業をめざし、高品質化、高品質化、充実した生産体制を整え、お客様のお役に立てよう、一層心がけて邁進してまいります。今後とも一層のご支援賜りますよう、宜しくお願い申し上げます。

金型製作・成形

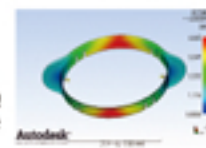


試作・金型・量産まで、成形もお任せください。

ウインテック株式会社では社内及び協力企業ネットワークを活用し、試作から量産成形、塗装等二次加工まで対応いたします。

ウインテック株式会社に成形を発注するメリット

Merritt.1
光造形・造型・切削等の試作から、流動解析のノウハウを生かした金型から成形量産まで、一貫生産体制を整えています。



Merritt.2
ISO9001/ ISO14001の認証取得工場設計から量産まで品質・環境・マネジメントシステムで管理体制を強化しています。



一貫生産体制



設計・デザイン・試作・成形・加工/塗装/組立・品質保証までスピーディーな一貫生産体制で対応いたします。

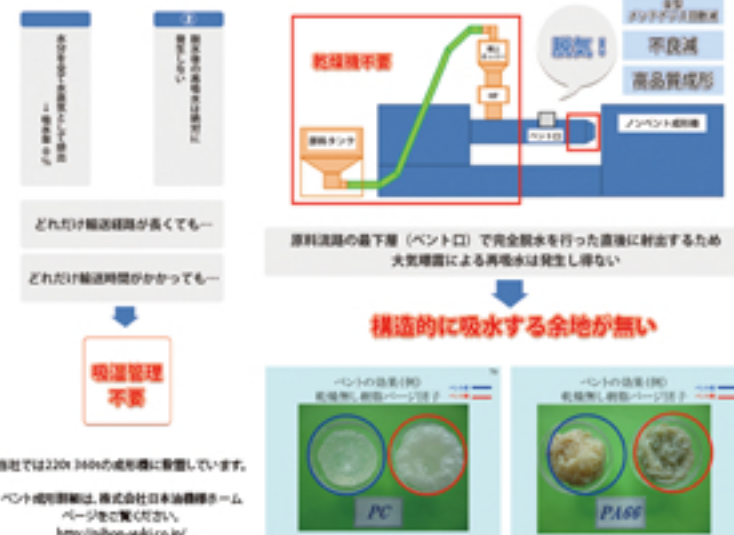
ベント成形



ベント成形とは？

高日本油機製ベント式可塑化ユニットを搭載したベント式射出成形機は、シリンダ中間部に「ベント孔」を開けることで、材料流動時に発生する水分・ガス・残渣モノマーの脱気ができます。乾燥機では表面の水分しか乾燥できないのに対し、流動時に一斉に脱気できるため、高品質成形に威力を発揮します。

ベント機（日本油機製ユニット搭載）



消臭樹脂



消臭樹脂 新開発材

消臭グレード PA/ABS樹脂

日本A&I(株) ダイワボウノイ(株) 共同開発
テクニエース(商 PAX-3718)は、ダイワボウノイ株式会社および信州大学によって研究・開発された消臭樹脂「デオメタフィ」の技術をも、日本エイアンドエル株式会社があるポリマーアロイ技術と融合することにより、デオメタフィが有する持続性消臭機能を維持したまま、従来の当社ポリマーアロイ「PA/ABS樹脂」と同等の性能を有する製品として新開発されたグレードです。

会社概要

社 名	ウインテック 株式会社
代 表	榎山 隆
所 在 地	〒385-0009 長野県佐久市小田井1077
T E L	0267-68-7122
F A X	0267-68-7102
資 本 金	2,000万円
設立年月日	創設 昭和21年5月 設立 昭和59年11月1日
従業員	45名
主要取引先	タミコテクノ株式会社・ボッシュ株式会社・日信工業株式会社・シヤチハタ株式会社・株式会社廣見沢 サイバネティクス・パナソニックエレクトロニクス株式会社・HARUO株式会社 他 (敬称略、順不同)
取引先銀行	八十二銀行岩村岡支店



PAMPHLET

【パンフレットデザイン】



ご挨拶 Greeting

当社は、金属加工・溶接・塗装などを主な業務として長年にわたり事業ニーズに対応してまいりました。得意の車体製作会社は数多くありますが、今もいまだに大企業から中小企業まで幅広く製造・修理など取り扱っております。皆様のご要望にできる限り応えるように努力をしております。弊社の強みは、まずはお問い合わせ下さい。誠心誠意対応させていただきます。

会社概要 Company Profile

会社名	有限会社 酒巻製作所
代表者	酒巻 毅之
所在地	【本社】 〒273-0046 千葉県船橋市上山町2-447 【工場】 〒273-0047 千葉県船橋市藤原4-12-2 TEL:047-438-5275 FAX:047-438-5256
創業	昭和37年
従業員	15名
事業内容	製造・電気溶接・酸欠切断溶接・鉄・ステンレス加工
工場敷地	鉄骨2階建て 1階・・・約300㎡（天井高さ 6m） 2階・・・約230㎡（天井高さ 5m） 別棟作業場所・・・約130㎡（天井高さ 6m）

沿革 History

昭和36年	創業である酒巻製作所が20坪程度の敷地を借りて営業を始める。
昭和37年	有限会社酒巻製作所を設立。ダイライト株式会社(旧船橋化成株式会社)と共同でタンク製造等の製作を始める。
昭和42年	敷地が手狭になり、現在の場所に移転。
昭和60年	現在の鉄骨2階建て工場を建設。
平成26年	現在の社長が就任、現在に至る。

Access map アクセスマップ



【京葉自動車道】船橋南駅より 15分
【京葉自動車道・地下鉄東西線】西船橋より 30分
【京葉自動車道・地下鉄東西線】西船橋より 30分
【京葉自動車道・地下鉄東西線】西船橋より 30分
【京葉自動車道・地下鉄東西線】西船橋より 30分

<http://sakamaki-wks.co.jp/>

Company Profile

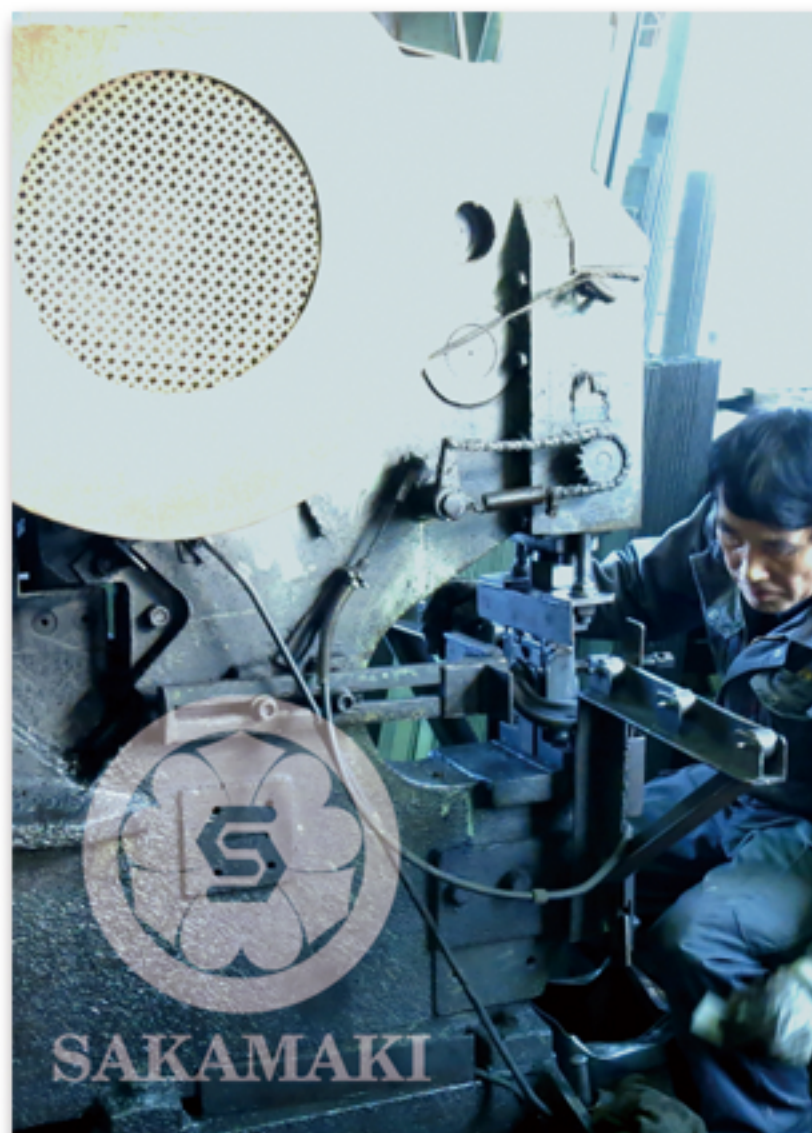
会社案内

SAKAMAKI



SAKAMAKI

有限会社 酒巻製作所



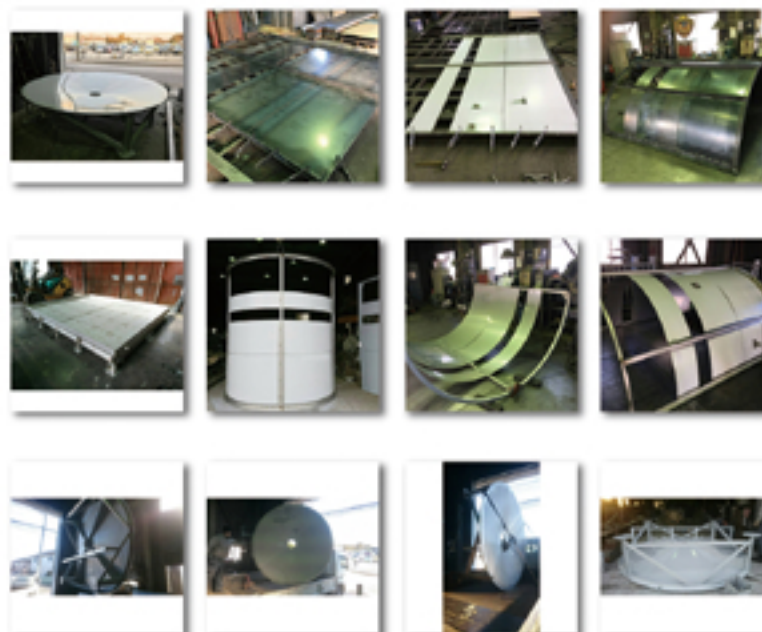
特色 Features

当社は様々な設備を揃えておりますが主にTIG溶接を行っています。鉄、ステンレス、アルミ、チタン等、同じ材質・厚みの溶接は得意なことですが、特に厚みが異なる材質の溶接も得意としております。ほかに、異種金属溶接、溶接溶接もしております。



製品紹介 Product

製造・電気溶接・酸欠切断溶接など大きい物～小さい物まで幅広く対応



設備情報 Facility

■溶接装置	2Tワイド等・・・1台
■機械・設備	クレーン (20kg)・・・4台 フォーグリフト・・・1台 ベンダー ウェルダー ポンチング 電気溶接の機械 溶接台1台・・・3台 カッター



加工素材 Material

■主な加工素材 鉄・ステンレス系



納品の流れ Delivery flow

1.お問い合わせ メール (お問い合わせフォーム)・FAX・お電話にて承っております。お見積書をご希望の場合はお問い合わせください。お見積書の発行は無料です。	2.お打ち合わせ 必要に応じて、詳しくお話をさせていただきます。	3.お見積り お見積書は必ずお打ち合わせの後に発行いたします。	4.契約	4.製造	4.納品
--	-------------------------------------	------------------------------------	------	------	------

お問い合わせ Contact Us

製品についての、ご不明点やご相談などございましたら、お電話かメールよりお気軽にお問い合わせください。

【本社】
〒273-0046 千葉県船橋市上山町2-447
【工場】
〒273-0047 千葉県船橋市藤原4-12-2
TEL:047-438-5275 FAX:047-438-5256
【HP】
<http://sakamaki-wks.co.jp/>
HPもございますので是非ご覧下さい。



SAKAMAKI

有限会社 酒巻製作所

【パンフレットデザイン】



Corporate history



SUWASEIMITSU
HP
<http://suwa-s.jp>



Company Profile

副加工なら長野県千曲市諏訪蘭堂にお任せ下さい



Equipment List

品名・機械名	メーカー名・型式	定価/月間使用台数	数量
立型ヤシロシヤリセンター	Mitsubishi/VCL-400	加工範囲約φ400×300	1台
立型ヤシロシヤリセンター	Mitsubishi/VCL140-600	加工範囲約φ400×600	1台
立型ヤシロシヤリセンター	Mitsubishi/VCL150	加工範囲約φ400×300	1台
ボリヤシロシヤリ	MDS-1000	φ400mm/φ60 (加工機)	1台
フライス盤	GSK 980-2P	最大回転数 (RPM) 7000 テーブル速度 (mm/min) 10000 最大加工範囲 (mm) 1000 (縦) × 1000 (横) 最大Z-トリップ (mm) 50	1台
フライス盤	GSK 980-2P-2	最大回転数 (RPM) 7000 テーブル速度 (mm/min) 10000 最大加工範囲 (mm) 1000 (縦) × 1000 (横) 最大Z-トリップ (mm) 50	1台
フライス盤	KANPO	二重加工	1台
ウツリボムホム盤	DAEJA	1×500mm/φ50	1台
小径深彫(ペンチレス)	富士機械	二重加工	4台
ボムホム盤	KISA	〃	1台

Gun drilling List
ガンドリル加工一覧表

№п/п	名称(имя)	设计(проектировщик)	单位	编号	№п/п	名称(имя)	设计(проектировщик)	单位	编号
1	Ф02	100	mm	新标准	19	Ф011	500	mm	—
2	Ф0.2	100	mm	新标准	20	Ф011.5	500	mm	—
3	Ф0.3	500	mm	新标准	21	Ф013	500	mm	—
4	Ф0.6	100	mm	新标准	22	Ф015.5	500	mm	—
5	Ф0	100	mm	新标准	23	Ф012.2	500	mm	—
6	Ф0.5	600	mm	—	24	Ф01.6	500	mm	—
7	Ф0.6	500	mm	—	25	Ф012.8	500	mm	—
8	Ф06.1	500	mm	—	26	Ф013	500	mm	—
9	Ф06.4	200	mm	—	27	Ф014	500	mm	—
10	Ф07	500	mm	—	28	Ф014.5	500	mm	—
11	Ф0	500	mm	—	29	Ф015	500	mm	—
12	Ф08.1	500	mm	—	30	Ф016	500	mm	—
13	Ф08.5	500	mm	—	31	Ф017	500	mm	—
14	Ф0	500	mm	—	32	Ф018	500	mm	—
15	Ф09.5	200	mm	—	33	Ф020	200	mm	—
16	Ф10	500	mm	—	34	Ф020.6	500	mm	—
17	Ф010.1	500	mm	—	35	Ф021	500	mm	—
18	Ф010.2	500	mm	—	36	Ф023	500	mm	—

【パンフレットデザイン】



TAKAMORI MANUFACTURING

**技に見えり
品質に自負あり**



精密とする主力製品・加工



豊富な経験と長年の技術による最適なご提案が可能です。



お客様の様々なご要望にお応えできる設備と体制！

アルミ合金、ステンレス、銅合金、アルニダイカスト、その他の金属製品など

得意加工（φ200mm以内）
マシニング加工（700mm×500mm以内）

当社の取り組みについて

すべてはお客さまのために・・・ 顧客満足度アップ策！！

当社が、昭和44年創業以来、自動車部品・医療部品・機械部品などの精密切削加工専門メーカーとして歩んでまいりました。

日々研ぎと磨き出し、より高度で精緻な加工技術をめざめる企業界において、お客様に提供されるためのより高い品質と、ご満足頂くためにもなる高価格の環境が、お客様に期待される当社の姿勢であり使命であるという考えのもと、従業員一同、継続的な工夫・改善を行い、更なる「顧客満足度UP」を目標に日々取り組んでおります。

代表取締役 森田 昭太郎

複合機加工で工程削減による高品質と低価格のご提案



5軸加工で工程削減

```

graph TD
    A[1. 複合機 (5軸加工)] --> B[2. CNC加工]
    B --> C[完成品]
        
```

マシニング加工のみの場合、完成品になるまで6工程はかかります。
複合機を使用すると、2工程で完成で**工程削減！！**
2箇所の実証機のリーマ内の複雑加工もでき、精度の向上化が図れます。

仕様：φ630× φ55×130の内径から加工

主要設備

機台設備	INTEGREX 100-IV	マザック	主軸1m X軸110 Z軸170 Y軸140 10軸CNC対応
複合CNC設備	CL2000AM	各種機	最大加工径φ900mm 最大加工長さ313mm 材料貯蔵能力5t以上 工具同時持込12本
CNC設備	CL1500	各種機	6-インチチャック
NC設備	BWC-34C	ミヤノ	主軸1m×360 Z230 パーフォーダ Maxφ34×3000
NC設備	BWC-34C	ミヤノ	主軸1m×360 Z230 パーフォーダ Maxφ34×3000
NC設備	BWC-20C	ミヤノ	主軸1m×360 Z200 パーフォーダ Maxφ20×3000
NC設備	LE-22	ミヤノ	主軸1m×250 Z300
NC設備	LE-22B	ミヤノ	主軸1m×250 Z300 パーフォーダ Maxφ50×3000
NC設備	BWC-34LS	ミヤノ	主軸1m×360 Z230
NC設備	LE-01	ミヤノ	主軸1m×200 Z270
マシニング	V540	日立機械	X550 Y450 Z400
マシニング	VH40型	日立機械	X550 Y450 Z400
マシニング	V560	日立機械	X1200 Y600 Z400 2軸インデックス付
マシニング	TSV-35L	メクトロン	X500 Y400 Z330 1軸インデックス付
マシニング	MHV-F451	メクトロン	X500 Y400 Z330
マシニング	ROBOCELL-R-T21E	ファナック	X500 Y400 Z330 1軸インデックス付
マシニング	ROBOCELL-R-T21E	ファナック	X500 Y400 Z330
マシニング	TC-R2A	ブラザー	Zレイト 300ターボ X420 Y320 Z270
三次元測定機	Crystal-plus H544	ミツトヨ	
形状測定機	comtau record 16000	東京機械	測定範囲 X505 Y405 Z405
サーフアスト	SJ-301	ミツトヨ	

ISO取得

ISO9001を認証取得 [2013年5月]

お客様のにご満足と安心の製品をお届けするよう、日々の管理活動を重視し、不良を減らしたいと考えております。

経営理念

- 私達は、常に安定したより良い製品の製造を通して、当社に賛同する全ての企業に対し、安心、安全な会社であり続けていくことで社会に貢献し、誇りある会社を目指します。
- 私達は、常にお客様の要望に応える努力を惜しみません。
- 私達は、人材育成と会社の発展を両立し、従業員の幸せを求めます。

品質方針

- 高質でコストパフォーマンスの高い信頼性の高い製品を提供することにより、継続的な改善と売上の拡大を図ります。
- 品質目標の達成に向けて全部門の品質目標を設定し、全従業員で自由に大きく発言し、目標達成すべく改善活動を行います。




MSA-QS-3993





【パンフレットデザイン】

TENSIN
Spring has Come
since 1963



天徳興株式会社

柏工場 〒277-0042 千葉県船橋市堤沢442-3
TEL: 04-7134-0571 FAX: 04-7135-3155

【営業予定時間・お電話】
東京時間標準時間（夏、冬）で7時～19時
東京時間標準時間（夏、冬）で7時～19時

【営業予定時間・お電話】
北海道旭川市（冬）は10時～18時、札幌市旭川市は10時～18時

HP


<http://www.tensin.co.jp/>

製品紹介 Product

● マルチフォーミング

● コイリング

● トーションばね

● プレス

● 研磨

※ 図解・ご要望等ございましたら、お気軽にお問い合わせ下さい。

TEL 04-7174-6571 FAX 04-7175-3155

✉ メールでのお問い合わせ info@tensin.co.jp

HP <http://www.tensin.co.jp/>

PAMPHLET

【パンフレットデザイン】

会社案内

COMPANY PROFILE

弊社は金属化工のパイプ材加工を主に、NC自動機・NC旋盤・マシニングセンターなどの精密加工を行っております。量産製品加工を得意とし、工程を自動化することにより短納期にて対応が可能です。また、精密小ロット加工にも対応しております。

ACCESS MAP

■車でお越しの方■

【富岡インターから】
富岡IC出口を左折[2km]⇒県道198号線から西上州やまびこ街道(国道254号線)へ左折[6.4km]

【下仁田インターから】
下仁田インター出口を右折[0.8km]⇒北谷理橋北を左折[0.9km]⇒南肥井を右折[4km]

商号

株式会社 三富製作所

代表取締役

藤 美祝

所在地

〒370-2461 群馬県富岡市上月生2777
【TEL】 0274-67-3625
【FAX】 0274-67-3220
【E-mail】 info@mitutomi.co.jp

創立年月日

1975年4月14日

資本金

1000万円

従業員数

10人

取引金融機関

群馬県信用組合 しのめ信用金庫

主な取引先

ヒーハイス精工(株)
(有)斉藤精密
(株)山岸製作所
湖間製作所
タジマ電工

主な仕入れ先

千葉金属(株)

【沿革】
1974年4月 個人経営にて創業
1975年4月 法人化し社名を『株式会社 三富製作所』に変更
1980年5月 ステレオアームパイプ加工業を開始する
2007年12月 旋物加工業を開始する
ぐんま1社1技術に認定される

COMPANY PROFILE

会社案内

MITSUTOMI

小ロットから量産まで、豊富な設備でお答えします。

株式会社 三富製作所

事業案内

弊社は、金属部品一般加工の外周加工を主にNC自動機・NC旋盤加工・マシニング加工などの精密旋物加工・金属切削加工を行っております。豊富な設備を生かし製造工程をライン化することで小ロットのものから量産まで、短納期にて対応できます。精密旋物加工・金属切削加工のことなら弊社に是非ご相談下さい。

▼精密旋物加工・NC旋盤加工

弊社は、6台のNC自動機、16台のNC旋盤、3台のマシニングマシンをはじめとした豊富な設備で幅広い精密旋物加工・NC旋盤加工に対応しております。バー4(棒材)の加工であれば外径1ミリのものから加工でき、さらに長物の加工、試作物の加工にも対応しております。

▼精密旋物加工・NC旋盤加工

ISOの取得などで、品質の周りを求められる昨今、弊社は品質・検査部門を新設し、寸法・交差だけでなく、見た目にも気を配り納品物の検査など不用品を出さない仕組み作りをしており、よりよい製品の提供を心がけております。

設備紹介

弊社は、6台のNC自動機・16台のNC旋盤・3台のマシニングマシンをはじめ、豊富な設備を使い、ライン化することで小ロットから量産まで、幅広くご要望にお答えしております。

弊社の豊富な設備をご覧下さい。

▼NC自動機部局

メーカー名	仕様	台数
シタズン機	シンコム	5台

▼NC旋盤部門

メーカー名	仕様	台数
新田機404W200	2スピンドル ローダ付き	3台
新田機404W200	2スピンドル ローダ付き	3台
森精機RL203	2スピンドル ローダ付き	3台
オークマGENOS	—	2台
オークマGENOS L200H-M	芯押しセンター付き	3台
オークマGENOS L250H	芯押しセンター付き	3台
オークマLCS15	ローダ付き	3台
オークマLCS15	—	3台
高松機METOP TURN	—	2台
高松機M40nd TURN	—	3台
高松機M40nd	—	3台
富士機M40V-A	—	3台

▼マシニングセンター部門

メーカー名	仕様	台数
オークマMKA50A	パレットチェンジャー付き	3台
サカガキマシナリー	—	3台
三井精機M453A	パレットチェンジャー付き	3台
森精機M40	—	3台

▼パンチプレス部門

メーカー名	仕様	台数
標準機	—	4台

▼自動切断機部門

メーカー名	仕様	台数
ツネマシン	—	3台
アマダ	—	3台

▼研削部門

メーカー名	仕様	台数
ツネマシンメタルソー研削機	—	3台
KANARAGIドリル研削機	—	3台
水野快工所エンドミル研削機	—	3台

▼その他

メーカー名	仕様	台数
高圧洗浄機	—	3台
トリクレン洗浄機	—	3台
コンターマシン	—	3台

▼運搬部門

メーカー名	仕様	台数
いすゞ4tトラック	—	3台
日産2tトラック	—	3台
トヨタフォークリフト	—	3台
ホイストラーク	—	3台

ものづくり【1社1技術】

群馬県には、長い年月を通じて蓄積され継承されてきた高度な技術の集積があり、これが本県の底力です。

21世紀において本県が発展していくためには、この技術の集積を生かして、技術力の一層の強化に努めていかなければなりません。

「1社1技術」とは、県内企業がそれぞれにおいて誇りうる技術、これはといえる技術を開発し、保有し、改善し続けることであり、これなしには、本県のものづくり産業の発展はあり得ないということを、この短いフレーズで表したものです。

FUNGARAGE